

# Classes Préparatoires aux Grandes Écoles « Les Prépas »



La Martinière Monplaisir  
Lyon 8<sup>eme</sup>  
([www.lamartinieremonplaisir.org](http://www.lamartinieremonplaisir.org))

# Sommaire

**Le métier d'Ingénieur – Enseignant – Chercheur**

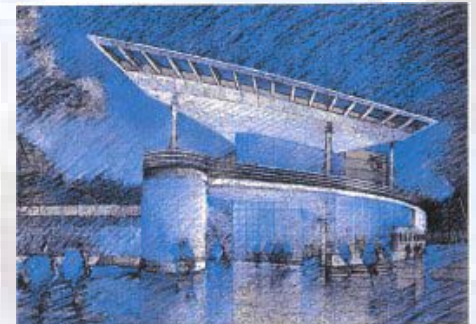
**Les filières des Classes Préparatoires Scientifiques**

**Les enseignements en classe préparatoire**

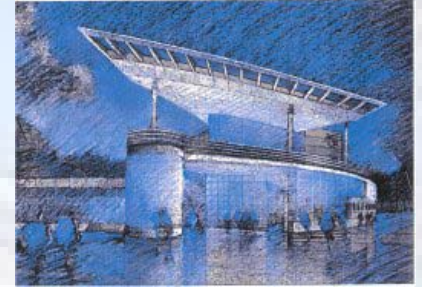
**Le candidat idéal**

**Les conditions de travail en prépa**

**Les dates clés du recrutement**



# Classes Préparatoires aux Grandes Écoles : Pour quels métiers?



## ➤ Devenir Ingénieur

Dans des domaines très variés :  
Électronique, Informatique, Chimie, Mécanique,  
Gestion, Agronomie, Environnement, etc

## ➤ Devenir Chercheur - Enseignant,

Travailler dans les laboratoires publics ou  
privés les plus performants...sur les sujets les  
plus pointus

➤ **Réussir les concours d'entrée aux Grandes Écoles !**

# Classes Préparatoires aux Grandes Écoles : OBJECTIFS

Grandes Écoles d'Ingénieurs des groupes



X    ENS    Mines  
Ponts    Centrale    Arts et  
Métiers    ENSI    ENS  
Agro, Veto ...

Toutes les filières  peuvent mener

Classes prépa : 2<sup>ème</sup> année (redoublement possible)

Classes prépa : 1<sup>ère</sup> année



quasiment à  toutes les écoles

## BAC S - Option SVT ou SI

(SVT obligatoire pour prépa bio – SI obligatoire pour prépa PCSI spécifique)

# Classes Préparatoires aux Grandes Écoles

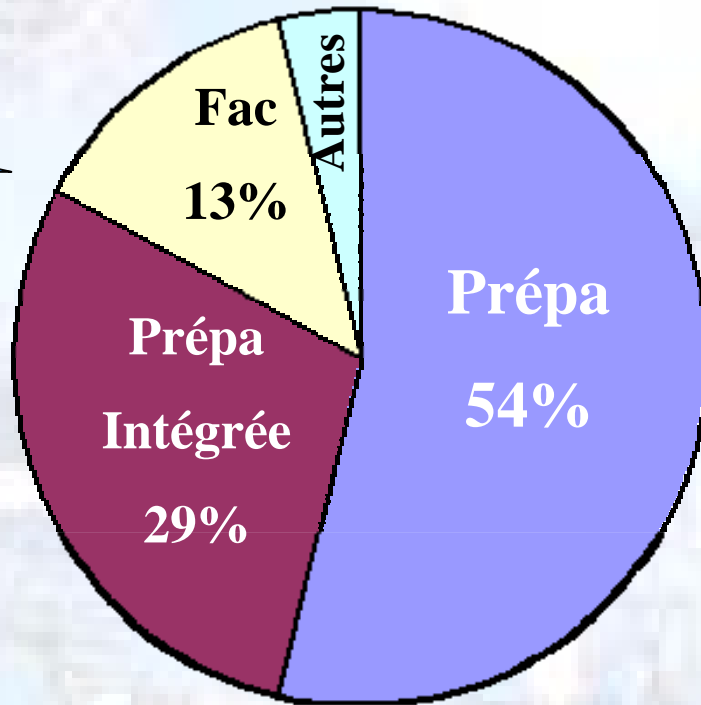
## Informations



- ✓ Études **gratuites** (hors frais d'inscription aux concours)
- ✓ Statut d'**étudiant** : sécurité sociale, bourse, résidence...
- ✓ Possibilité d'**internat** (filles, garçons)
- ✓ Compléments d'information au **secrétariat** du Lycée et/ou sur le **site** du Lycée  
([www.lamartinieremonplaisir.org](http://www.lamartinieremonplaisir.org))

# Classes Préparatoires aux Grandes Écoles

## Les entrants en écoles d'ingénieurs



Les « prépas » offrent la possibilité d'entrer dans de nombreuses écoles (selon son niveau)

Les « prépas intégrées » ne préparent l'entrée que d'une seule école. Les taux de réussite sont les mêmes qu'en « prépa »...

La Prépa reste le plus sûr moyen d'entrer dans une école d'ingénieur ... (et surtout d'en sortir diplômé!)

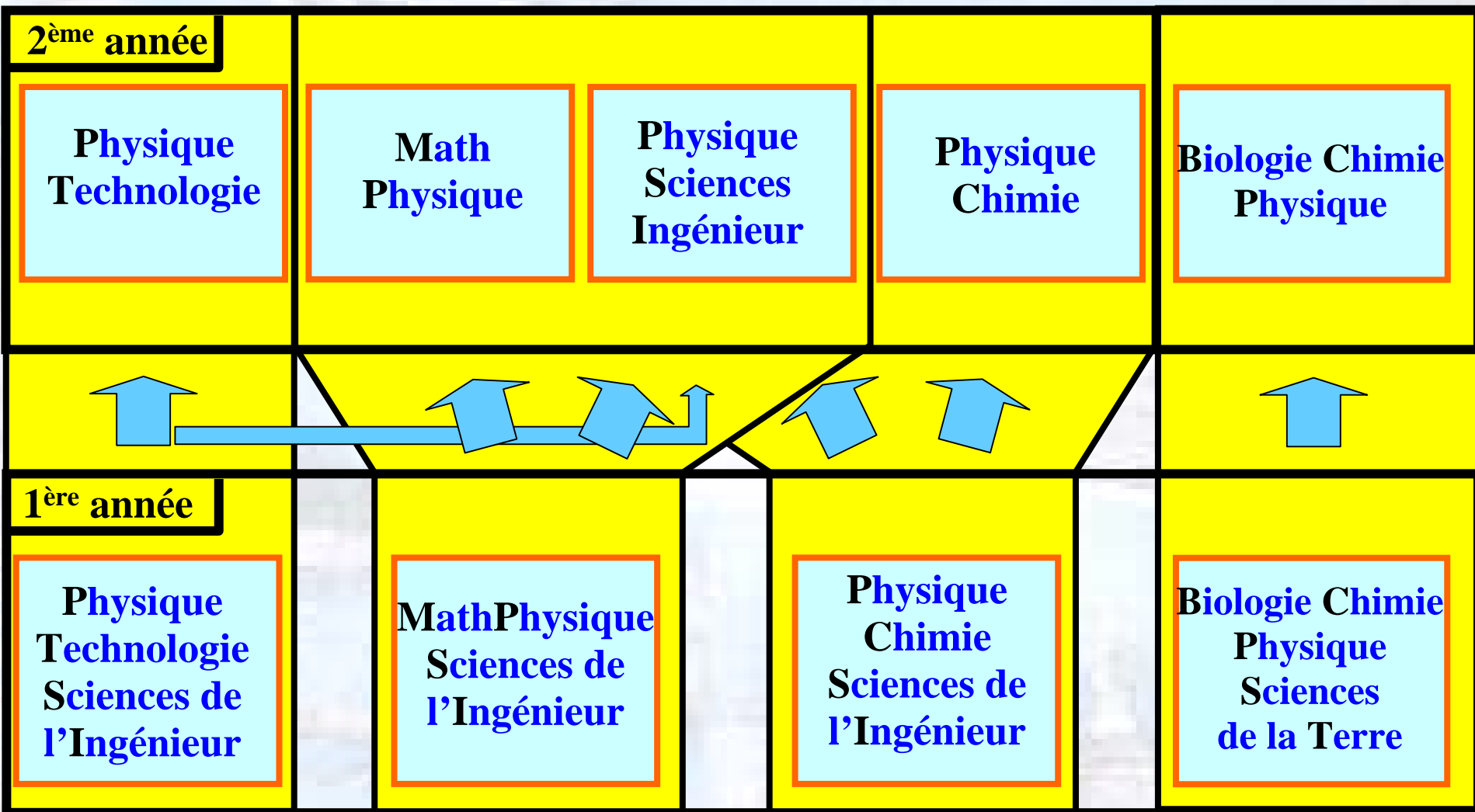
# Classes Préparatoires aux Grandes Écoles

## ➤ Les points forts

- ✓ Les professeurs ont en général **une classe** et **connaissent bien** leurs élèves
- ✓ Leur travail est **très suivi** : en **groupe** (travaux dirigés et travaux pratiques) et lors des **contrôles continus** (colles, devoirs surveillés)
- ✓ Les **concours**, spécifiques à chaque filière, classent les élèves et chacun accède à une école correspondant à son **niveau** et à son **goût**
- ✓ Les classes prépa sont intégrées au cycle LMD : des **équivalences** existent donc avec les **facultés** ( licence, magistère), les **IUT**,... en France ou en Europe



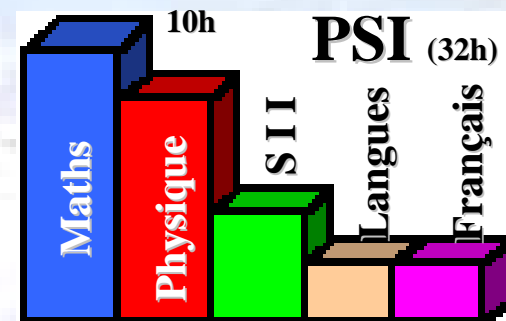
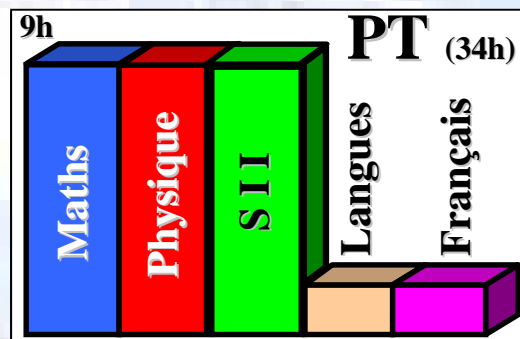
# Les deux années de Prépa à La Martin



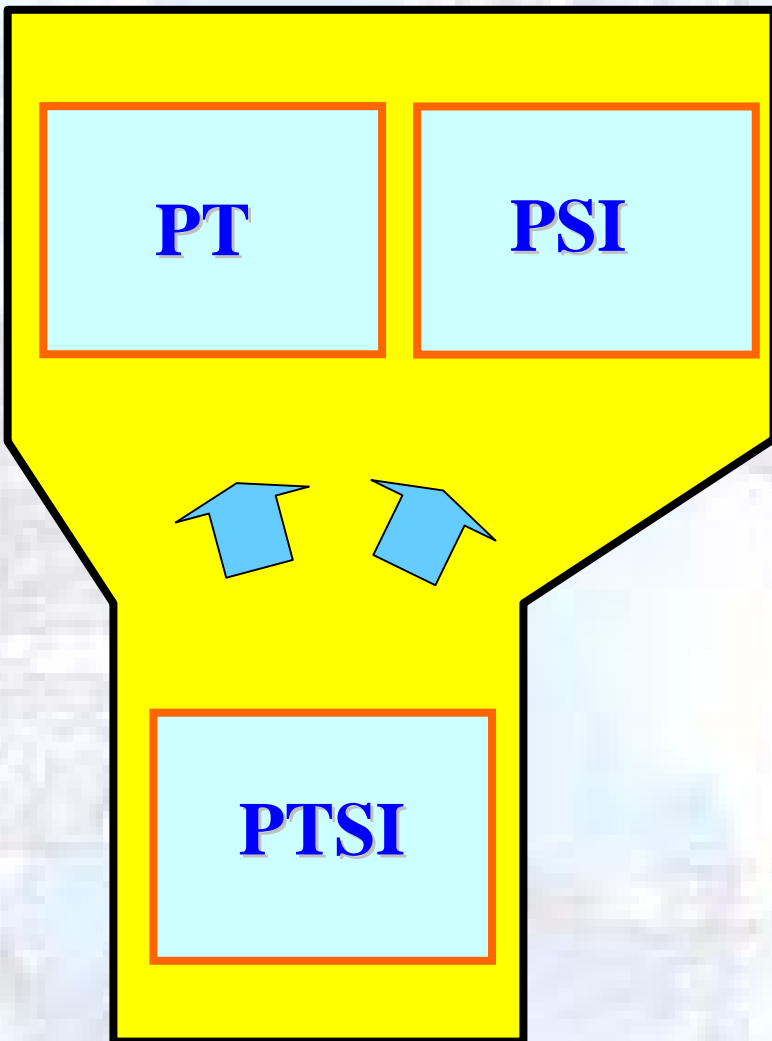
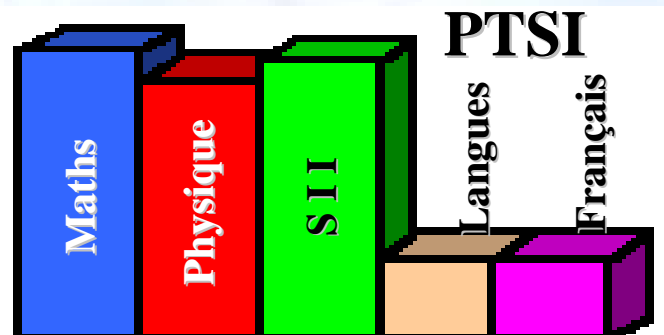
# Ce que l'on fait dans la filière

(temps passé par matière)

## 2<sup>ème</sup> année



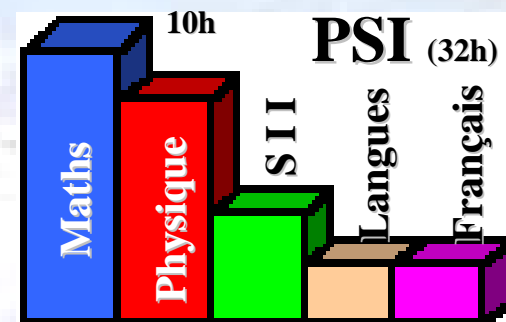
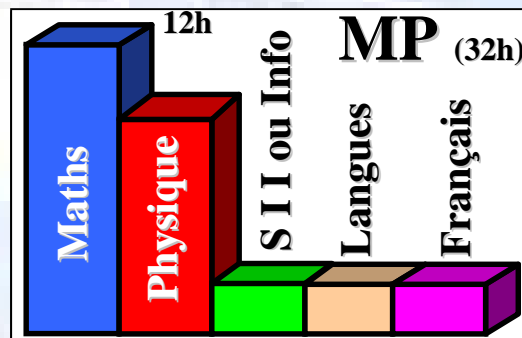
## 1<sup>ère</sup> année :



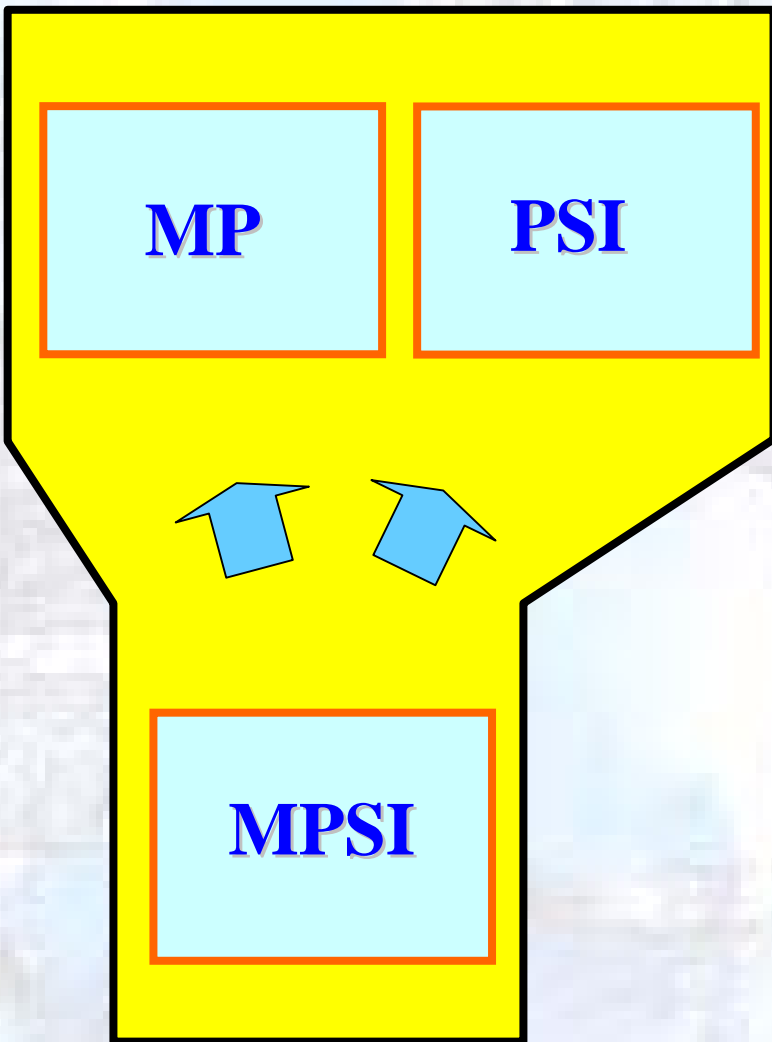
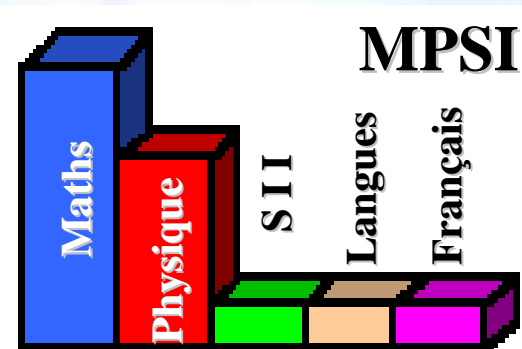
# Ce que l'on fait dans la filière

(temps passé par matière)

## 2<sup>ème</sup> année

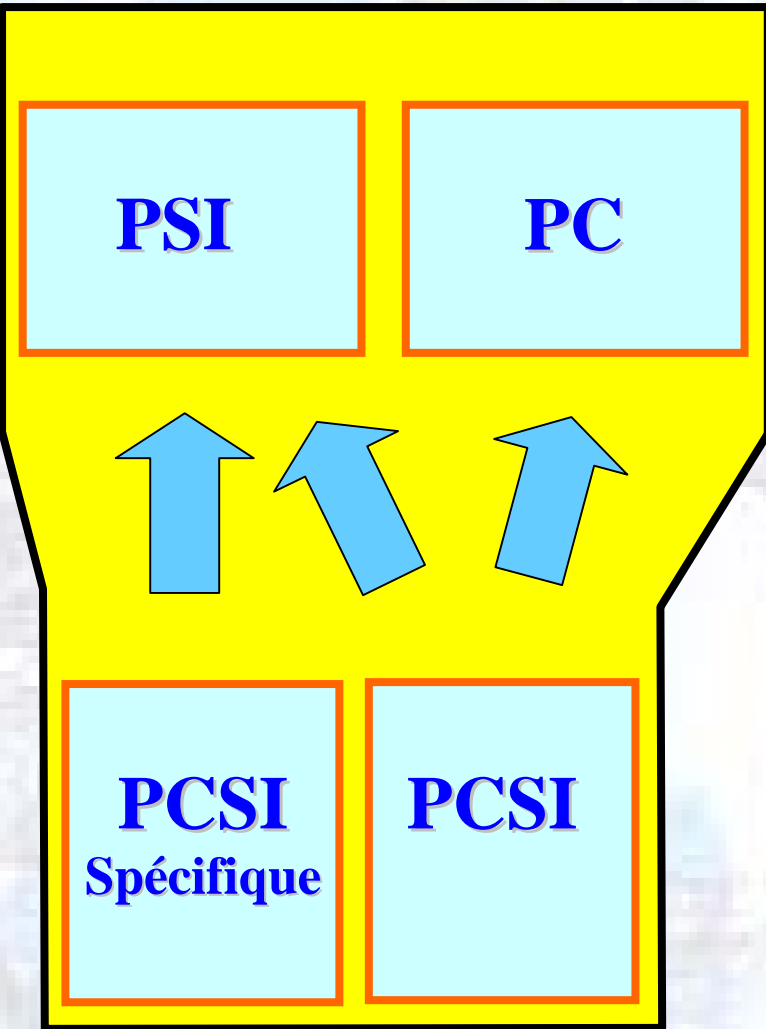


## 1<sup>ère</sup> année

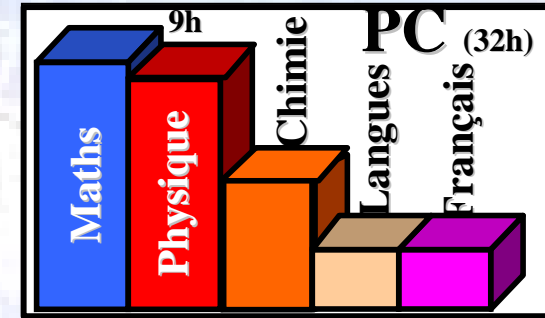
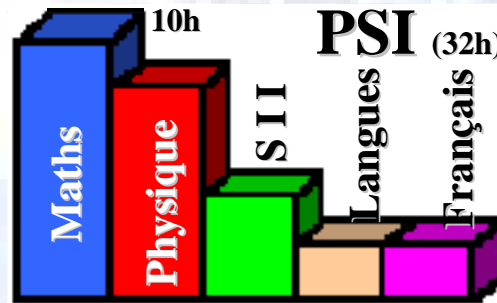


# Ce que l'on fait dans la filière

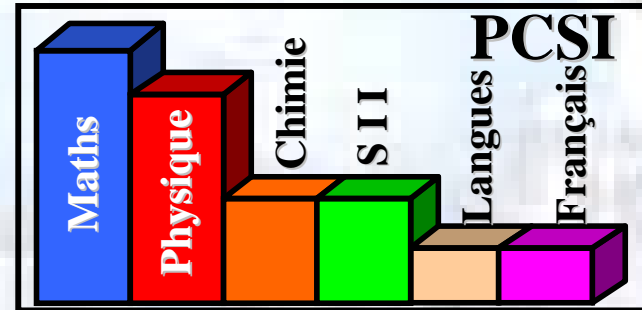
(temps passé par matière)



## 2<sup>ème</sup> année



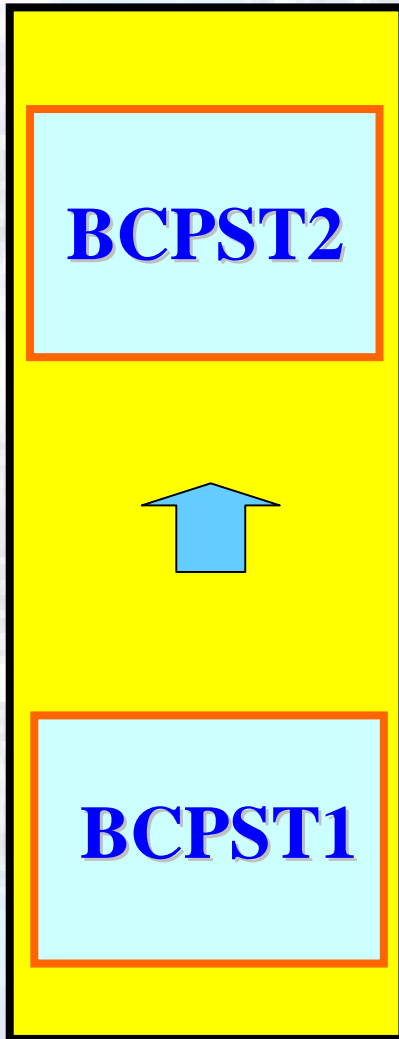
## 1<sup>ère</sup> année



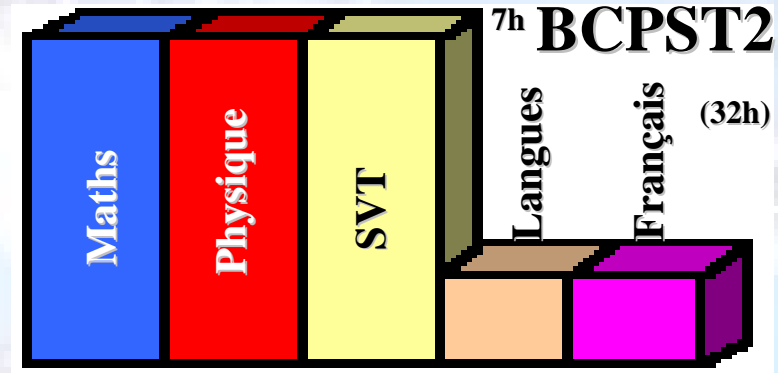
**PCSI spécifique :** réservée aux Bacheliers S-SI  
1 h de Maths et 1h de Physique en plus

# Ce que l'on fait dans la filière

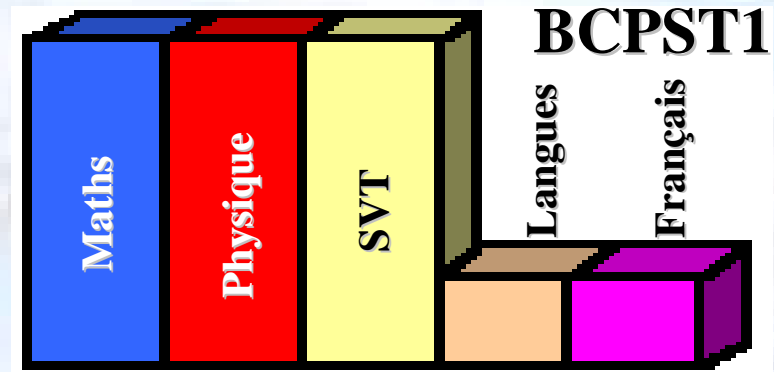
(temps passé par matière)



2<sup>ème</sup> année :



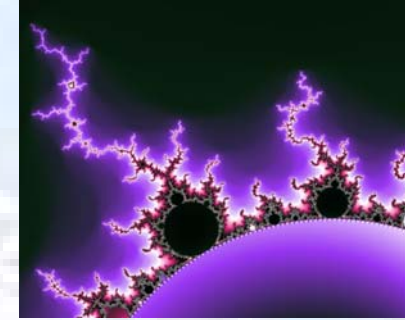
1<sup>ère</sup> année :



# Les enseignements en classe prépa

## ➤ Mathématiques

- ✓ base **solide et pérenne** pour des futurs ingénieurs et enseignants de haut niveau
- ✓ **connaissances et méthodes** indispensables pour les autres matières



## ➤ Physique

- ✓ compréhension des **phénomènes** naturels et **principes** mis en œuvre dans la technologie moderne.
- ✓ **modélisation** des phénomènes à partir de la **théorie** et de **l'expérimentation**



# Les enseignements en classe prépa

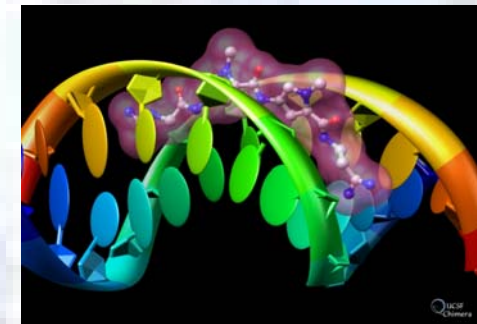
## ➤ Science de la Vie et de la Terre

- ✓ **Biologie** : étude des mondes **animal** et **végétal**
- ✓ **Géologie** : étude **externe** et **interne** du fonctionnement de la planète **Terre**



## ➤ Chimie

- ✓ étude **plus approfondie** du programme du lycée
- ✓ nouveaux domaines : **architecture de la matière, chimie organique** (médicaments, parfums,...)



# Les enseignements en classe prépa

## ➤ Sciences Industrielles pour l'Ingénieur

- ✓ étude et conception d'objets pluri technologiques
- ✓ modélisation des ensembles industriels à partir de la théorie et de l'expérimentation



## ➤ Informatique

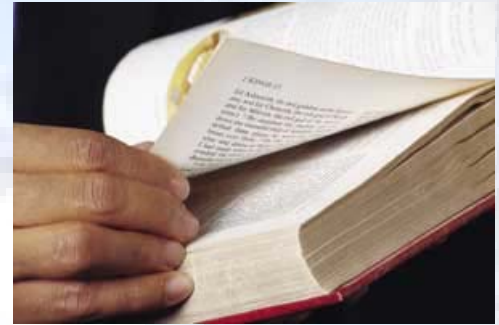
- ✓ utilisation d'outils informatiques évolués en vue de permettre l'approfondissement des disciplines scientifiques et techniques
- ✓ introduction à l'informatique en tant que discipline, par une initiation à l'algorithmique et à la programmation structurée



# Les enseignements en classe prépa

## Langues

- ✓ besoin d'un **vocabulaire abondant et varié** pour comprendre, traduire et s'exprimer **oralement et par écrit**
- ✓ connaissance de l'essentiel des **bases grammaticales** et maîtrise **du système verbal de la langue**



## Français

- ✓ étude d'un **thème** à partir de trois **œuvres**, souvent deux œuvres **littéraires** et une œuvre **philosophique**
- ✓ **méthode** (résumé et dissertation) et **cours** sur le thème à la lumière des œuvres



# Le candidat idéal



## ➤ Profil

- ✓ Bonnes aptitudes **scientifiques et littéraires** ...
- ✓ Assimilation **rapide** des notions nouvelles
- ✓ Bon **équilibre général**

## ➤ Stratégie de candidature

- ✓ **Motivé** par études scientifiques
- ✓ Candidat à **plusieurs filières** (plus de chances)

## ➤ Admission

- ✓ Critères : bon niveau et **homogénéité**
- ✓ Sous réserve de l'obtention du **baccalauréat**

**Aucun candidat n'est idéal  
Chacun mérite notre attention**

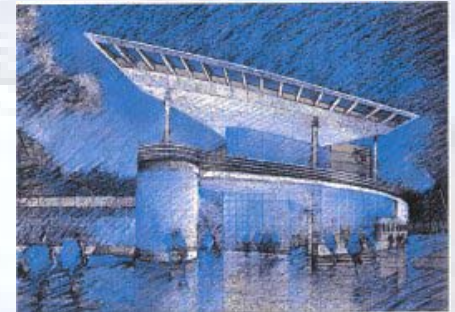
# Comment réussir au quotidien en Prépa

- ✓ Se créer un **environnement de travail**
- ✓ **Limiter** les temps de transport
- ✓ Rester **motivé** et ne jamais se décourager
- ✓ Oser être **ambitieux**
- ✓ Être capable de produire un **effort régulier et soutenu** dans toutes les matières
- ✓ Être soucieux du **travail bien fait...**



## Quelques questions classiques :

- ✓ Quels sont les **avantages** de passer par la ‘prépa’?
- ✓ La **spécialité** de Terminale est-elle déterminante pour l’admission dans une filière?
- ✓ On dit que : « Prépa, c’est **hyper dur** !! » .....?
- ✓ Le **redoublement** est-il possible ?
- ✓ Que sont les **S.I.I.**?
- ✓ Que fait-on en **INFO** ?



# Classes Préparatoires aux Grandes Écoles : La Martinière Monplaisir



## Les atouts du lycée La Martinière Monplaisir

- ✓ Toutes les filières **scientifiques**
- ✓ Dans chacune, en 2<sup>ème</sup> année, une classe **étoilée** et une classe **non étoilée**
- ✓ Des particularités : la classe de **PCSI Spécifique**, l'option **informatique** en MPSI – MP
- ✓ Un internat **récent** et **accueillant**
- ✓ Des équipements **modernes** et **performants** (laboratoires, salles spécialisées, réseaux informatiques,...)

# Classes Préparatoires aux Grandes Écoles : un cadre de grande qualité



- ✓ Des lieux de **travail** et d'**échange** à disposition
- ✓ La possibilité de pratiquer, à l'intérieur de l'établissement, une activité **culturelle** ou **sportive**
- ✓ Des conseillers d'éducation à l'**écoute**
- ✓ Des équipes pédagogiques **disponibles** et **attentives**
- ✓ Des forums d'information :
  - \* présentation des **écoles (120!)** par les anciens élèves et leur encadrement
  - \* présentations du **métier d'ingénieur** ou **enseignant chercheur** avec des professionnels

En définitive, un excellent environnement de **travail** dans un cadre **ouvert à tous** et **promotionnel** ...

# Intégrations 2006 à 2009 (en %)

## Classes étoilées

	MP	PSI	PC	PT
<b>Polytech.</b>	2%	1%	1%	1%
<b>ENS</b>	3%	2%	3%	3%
<b>Mines</b>	8%	13%	8%	2%
<b>Centrale</b>	9%	11%	12%	7%
<b>ENSI (CCP)</b>	30%	39%	56%	20%
<b>E3A-A/M</b>	14%	14%	3%	22%
<b>Autr.Ecol.</b>	12%	4%	5%	26%
<b>Faculté</b>	10%	3%	4%	2%
<b>Redoubl.</b>	12%	13%	9%	18%
<b>Effectif 2009</b>	71	90	54	67

Les redoublants ont très souvent réussi au moins une école

<b>ENS</b>	2%	<b>B C P S T</b>
<b>Agronomie</b>	48%	
<b>Géologie</b>	4%	
<b>Veto</b>	10%	
<b>Autr.Ecol.</b>	9%	
<b>Faculté</b>	10%	
<b>Redoubl.</b>	16%	

## Classes non étoilées

# Intégrations 2006 à 2009 (en %)

	MP	PSI	PC	PT
Polytech	2%	1%	1%	1%
ENS	3%	2%	3%	3%
Mines	8%	13%	8%	2%
Centrale	9%	11%	12%	7%
ENSI (cat)	30%	39%	56%	20%
E3A-A/M	15%	14%	3%	22%
Autr.Ecol.	12%	4%	5%	26%
Faculté	10%	3%	4%	2%
Redoubl.	12%	13%	9%	18%
Effectif 2009	71	90	54	67

ENS

5%

Statistiques La Martinière

5% : Taux abandon 1<sup>ère</sup> année

98% : Réussite concours

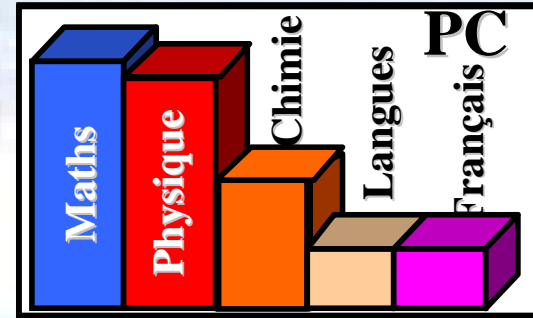
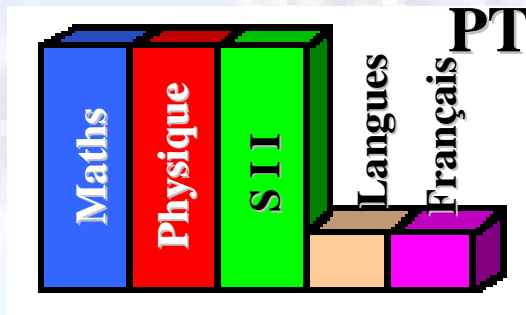
Redoubl.

13%

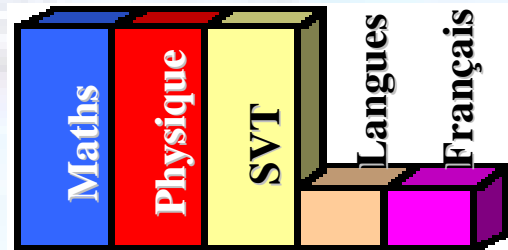
Et de nombreux élèves réussissent plusieurs écoles

# En conclusion: les cinq classes de deuxième année

(temps moyen passé par matière en 2<sup>ème</sup> année)

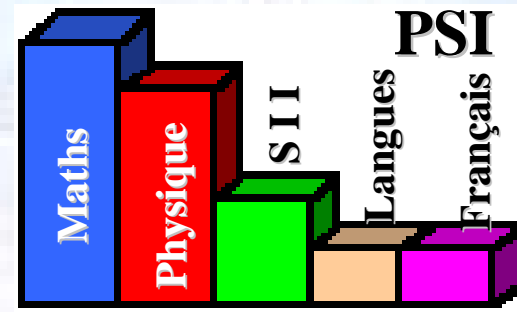
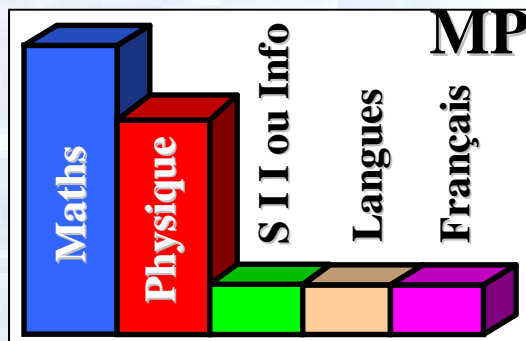


## BCPST2



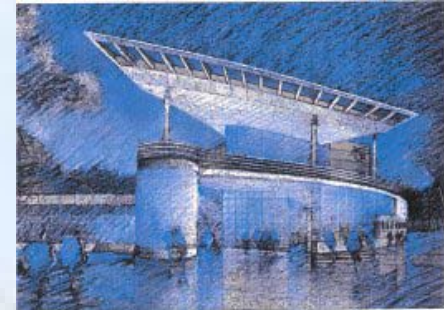
La plupart des écoles recrutant sur l'ensemble des filières...

...les critères de choix sont alors **la motivation** et **la réussite** dans les matières dominantes de la filière.



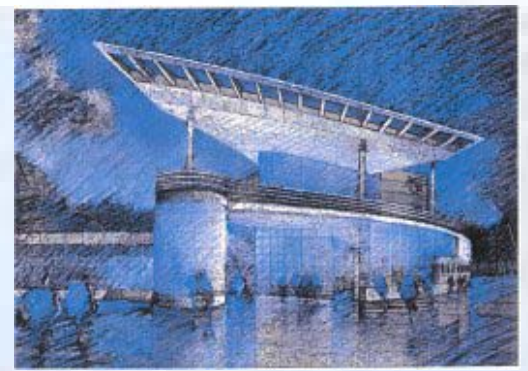
# Classes Préparatoires aux Grandes Écoles :

## Inscriptions



- ✓ Du **20 janvier au 20 mars**, il (elle) effectue son **inscription** sur internet ([www.admission-postbac.fr](http://www.admission-postbac.fr))
- ✓ En trois phases, les **10, 24 juin et 15 juillet**, il (elle) reçoit les résultats et répond:  
**oui – oui mais – non mais – non**
- ✓ A partir du **25 juin et jusqu'à fin septembre**, une procédure **d'admission complémentaire** permet aux candidats n'ayant rien obtenu ou aux retardataires de postuler (moins de chance)

LYCEE MARTINIÈRE MONPLAISIR



La

**M**  
artinière  
Monplaisir

**vous souhaite bon courage  
et peut-être à bientôt...**



[www.lamartinieremonplaisir.org](http://www.lamartinieremonplaisir.org)