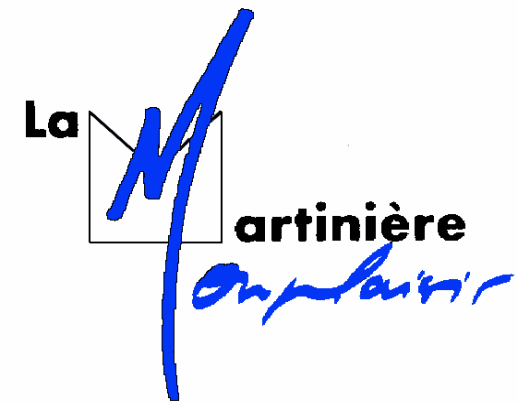


# Présentation de la procédure Admission Post-bac





**Un site unique pour s'inscrire:**

**[www.admission-postbac.fr](http://www.admission-postbac.fr)**

- **Obtenir des informations sur les formations,**
- **Rechercher les formations qui l'intéressent,**
- **Se renseigner sur les établissements,**
  - **(liens avec leur site)**
- **Emettre ses vœux de poursuite d'études,**
- **Suivre son dossier,**
- **Recevoir sa proposition d'admission,**



MINISTÈRE DE L'ENSEIGNEMENT SUPÉRIEUR ET DE LA RECHERCHE

# Admission Post Bac

Le portail national de coordination des admissions dans l'enseignement supérieur

- C'est quoi ?
- Pour qui ?
- Quand ?
- Comment ?
- Présentation des formations
- Le guide du candidat
- Contact

Page d'accueil

**C'EST QUOI ?**

A quoi sert le portail Admission Post Bac...

**POUR QUI ?**

Qui est concerné par Admission Post Bac...

**QUAND ?**

À Quel moment se connecter à Admission Post Bac...

**COMMENT ?**

Quelles sont les étapes d'Admission Post Bac...

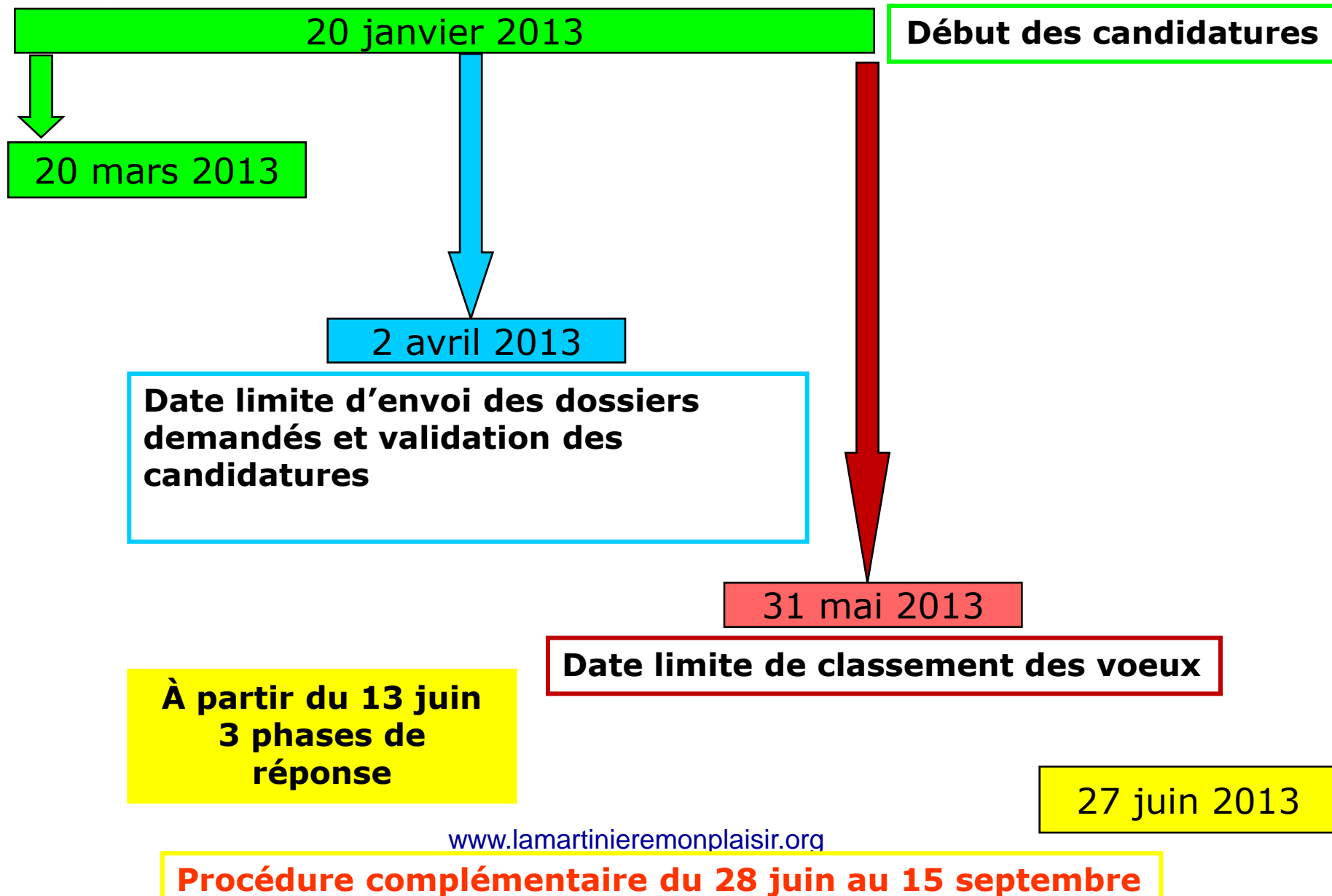
**M'INSCRIRE**  
ou accéder à  
**MON DOSSIER**

à partir du 20 janvier 2011

**Admission Post Bac en 6 étapes**

Inscription du 20 janvier au 20 mars 2011

# Le calendrier admission Post-bac 2013 : 4 étapes



# Admission post-bac: 1<sup>ère</sup> étape (du 20 janvier au 20 mars)

- Création du dossier électronique (adresse mail obligatoire)
- Saisie des vœux,
- Impression des fiches de candidature et constitution des dossiers

# 36 vœux au maximum

BTS, BTSA, DTS, DMA, DUT Licence (L1, DEUST)	12 vœux maximum, 12 vœux maximum, 12 vœux maximum,
CPGE, CPES	12 vœux maximum, (6 vœux par type de CPGE)
Ecoles d'ingénieurs	12 vœux maximum par réseau d'écoles
Autres formations (MANAA, Architecture, PCPM, AUP, DCG,...)	12 vœux maximum, (MANAA : 3 vœux maximum)

# Admission post-bac: 2<sup>ème</sup> étape

Constitution dossier papier

**20 mars 2013**

**Date limite pour la saisie des voeux**

**02 avril 2013**

**Date limite d'envoi des dossiers papier demandés et de validation des voeux**



# Exemple de pièces à fournir par l'élève pour un dossier papier BTS à envoyer

- La fiche de vœu signée
- La copie des bulletins des trois trimestres de 1<sup>ère</sup>,
- La copie du relevé des notes obtenues aux épreuves anticipées du baccalauréat,
- La copie des bulletins des deux premiers trimestres de la classe de terminale
- Une lettre de motivation,
- Insertion de l'ensemble des documents constitutifs du dossier dans une pochette coin

# Admission post-bac: 2<sup>ème</sup> étape (suite)

**Du 7 au 9 mai 2013**

**Consultation par le candidat de la réception par les  
établissements destinataires des dossiers**



[Information](#) [Contact](#) [Deconnexion](#)
[Espace Inscription](#) [Espace Scolarité](#) [Espace Voeux](#) [Espace Admission](#)
[Voeux](#) [Ordre des voeux](#) [Validations & Impressions](#) [Suivi des dossiers](#)

## Suivi de dossiers

La colonne "Etat" vous informe sur la réception de vos dossiers par les établissements demandés.  
[Suite...](#)

Etablissement	Ville	Domaine	Spécialité	Etat
<a href="#">Fernand Renaudeau / La Mode</a>	Cholet	BTS - Production	Design de mode, textile et environnement opt : mode	Dossier reçu et complet
<a href="#">La Martinière-Diderot</a>	Lyon	BTS - Production	Design de mode, textile et environnement opt : mode	Dossier reçu et complet
<a href="#">Lycée professionnel Calade (La)</a>	Marseille	BTS - Production	Design de mode, textile et environnement opt : mode	Dossier reçu et complet
<a href="#">Hemingway - De La Camarque</a>	Nîmes	BTS - Production	Design de mode, textile et environnement opt : mode	Dossier reçu et complet
<a href="#">LEGT Sévigné</a>	Tourcoing	BTS - Production	Design de mode, textile et environnement opt : mode	Dossier reçu et complet
<a href="#">Choiseul</a>	Tours	BTS - Production	Design de mode, textile et environnement opt : mode	Dossier reçu et complet
<a href="#">La Martinière-Diderot</a>	Lyon	BTS - Production	Design d'espace	Dossier reçu et complet
<a href="#">Denis Diderot</a>	Marseille	BTS - Production	Design d'espace	Dossier reçu et complet

Etablissement	Ville	Domaine	Spécialité	Etat
<a href="#">I.U.T de l'Université de Provence, site de Digne</a>	Digne Les Bains	DUT - Service	Gestion administrative et commerciale	Dossier reçu et complet

# Admission post-bac: 3<sup>ème</sup> étape

## Juin et Juillet

### Propositions d'admission:

➤ 1<sup>ère</sup> phase : 13 juin 14h

réponse avant le 18 juin 14h

➤ 2<sup>ème</sup> phase : 27 juin 14h

réponse avant le 2 juillet 14h

➤ 3<sup>ème</sup> phase : 14 juillet 14h

réponse avant le 19 juillet 14h

## 3<sup>ème</sup> étape: les phases d'admission

Les réponses possibles:

- **OUI DEFINITIF** = J'accepte définitivement la proposition,
- **OUI MAIS** = J'accepte le vœu proposé mais je maintiens ma candidature sur des vœux mieux placés
- **NON MAIS** = Je refuse le vœu proposé mais je maintiens ma candidature à des vœux mieux placés
- **NON**: Je renonce à tous mes vœux



Tant que je n'ai pas répondu OUI DEFINITIF, je dois me connecter sur mon dossier électronique à chaque phase.

Sans réponse, je suis considéré comme démissionnaire

[Espace Inscription](#)[Espace Scolarité](#)[Espace Voeux](#)[Espace Admission](#)[Proposition](#) [Voeux](#) [Message établissement](#) [Coordonnées](#)

### Liste de voeux

<b>Voeu Formation</b>	<b>Situation</b>
1. La Martinière-Diderot (Lyon) - Design de mode, textile et environnement opt : mode	Refusé par l'établissement
2. Hemingway - De La Camargue (Nîmes) - Design de mode, textile et environnement opt : mode	<b>En attente</b> <a href="#">Supprimer</a>
3. Choiseul (Tours) - Design de mode, textile et environnement opt : mode	<b>En attente</b> <a href="#">Supprimer</a>
4. LEGT Sévigné (Tourcoing) - Design de mode, textile et environnement opt : mode	<b>Admis</b>
5. Lycée professionnel Calade (La) (Marseille) - Design de mode, textile et environnement opt : mode	Démission car voeu 4 proposé.
6. Fernand Renaudeau / La Mode (Cholet) - Design de mode, textile et environnement opt : mode	Démission car voeu 4 proposé.
7. I.U.T Jean Moulin de l'Université Lyon 3 (Lyon) - Gestion administrative et commerciale	Refusé par l'établissement
8. La Martinière-Diderot (Lyon) - Design d'espace	Refusé par l'établissement
9. Denis Diderot (Marseille) - Design d'espace	Démission car voeu 4 proposé.
10. I.U.T de l'Université de Provence, site de Digne (Digne Les Bains) - Gestion administrative et commerciale	<b>Dossier non parvenu</b>

# Admission post-bac: 4<sup>ème</sup> étape

Juillet

Inscription dans les établissements en  
suivant les directives émises par  
l'établissement d'accueil

# Les différentes dates des manifestations concernant l'orientation

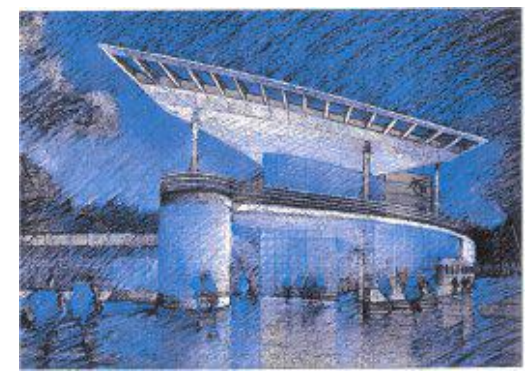
- **Salon de l'étudiant (18-19 et 20 janvier 2013),**
- **Journées de l'enseignement supérieur :  
Mercredi 30 janvier et Jeudi 31 Janvier 2013,**
- **Portes ouvertes du lycée pour les formations  
Post-bac : Samedi 2 février 2013 de 14h à 17h**



# Information auprès des élèves

- Intervention des COP dans les classes de Terminale
- **A partir du 28 janvier dans les classes**

LYCEE MARTINIÈRE MONPLAISIR



La **M**artinière  
*Monplaisir*

**Portes ouvertes**  
**le Samedi 2 février de 14h à 17h**



[www.lamartinieremonplaisir.org](http://www.lamartinieremonplaisir.org)

# Site : [www.lamartinieremonplaisir.org](http://www.lamartinieremonplaisir.org)



## ACTUALITÉS

### Information admission post-bac

Réunion d'information le mardi 22 Janvier 2013 à 17h30 à destination des parents des élèves de Terminales sur la procédure admission Post-bac.

### Portes ouvertes CPGE et STS

Le samedi 2 février de 14h à 17h...lire la suite...

### Classe de terminale

La rencontre des parents et des équipes pédagogiques des classes de Terminale se tiendra le Jeudi 7 Février 2013 à partir de 17h45.

## ÉVÉNEMENTS



Projet Comenius



## Bienvenue à la Martinière Monplaisir

Que vous soyez élève, parent ou enseignant, ce site est pour vous. Vous trouverez ici toutes les informations dont vous avez besoin.

- [Le mot du proviseur](#)
- [Histoire](#)
- [Contacts](#)
- [Plan d'accès](#)
- [Photos](#)
- [Lire la suite...](#)

## VOTRE PROJET

- [Je veux entrer en seconde](#)
- [Je veux entrer en première S ou STI2D](#)
- [Je veux entrer en Prépa](#)
- [Je veux entrer en STS](#)
- [Je veux entrer en licence professionnelle](#)

## ENTREPRISES

- Formation par alternance, stages, taxe d'apprentissage... Les entreprises sont parmi les premiers partenaires du lycée La Martinière. Vous êtes entrepreneur? [Cliquez ici](#)
- [Marché public](#)

## VIE DU LYCÉE

- [Internat](#)
- [Les menus de la semaine](#)
- [Aide sociale](#)
- [Orientation](#)
- [Ciné lycée](#)
- [CDI, Portail documentaire E-Sidoc](#)
- [Activités, journal et expositions](#)
- [L'Association Sportive](#)
- [L'Espace Anciens Élèves](#)
- [Lire la suite...](#)